

**Диагностическое оборудование для гидравлических систем
Каталог продукции**



**Производители гидравлических комплектующих и
диагностического оборудования для мобильного,
индустриального и сельскохозяйственного применений**

Диагностика гидравлических систем

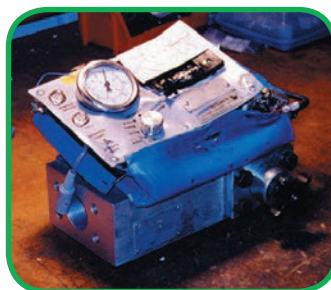
Если гидравлическая система вышла из строя в самый неподходящий момент, масло вытекает вам под ноги, и простой машины обходится вам очень дорого. Вам нужно быстро выяснить, какой компонент неисправен, починить его, проверить систему и возобновить работу. Решить проблему быстро и эффективно позволят измерительные приборы Webtec!

Портативный гидротестер Webtec позволит вам, даже если вы работаете один, быстро и с легкостью имитировать рабочие условия с помощью встроенного нагружающего клапана, чтобы выявить неисправность. На схеме внизу показано применение цифрового гидротестера двустороннего действия DHCR с двумя расходомерами и фототахометром для измерения расхода, давления, температуры и частоты вращения.

Для обеспечения безопасности гидротестеры Webtec оснащены уникальной системой защиты Interpass[®]. При чрезмерном повышении давления, встроенные защитные диски нагружающего клапана обеспечивают безопасное перепускание гидравлического масла через нагружающий клапан по внутреннему каналу и слив в бак без утечек масла из гидросистемы, позволяя снизить опасность нанесения вреда окружающей среде или оператору.

Компания Webtec постоянно разрабатывает новую продукцию и непрерывно совершенствует уже существующую. Плодом труда компании является представленный в настоящем проспекте широкий ассортимент продукции с такими уникальными конструктивными особенностями, как нагружающий клапан двустороннего действия с предохранительной системой Interpass[®], которая защищает от случайного чрезмерного повышения давления в гидросистеме, встроенные перепускные диски и простое в эксплуатации управление.

Сервисный центр Webtec



Нужен сервис?

поверки точности измерения расхода, давления и температуры.

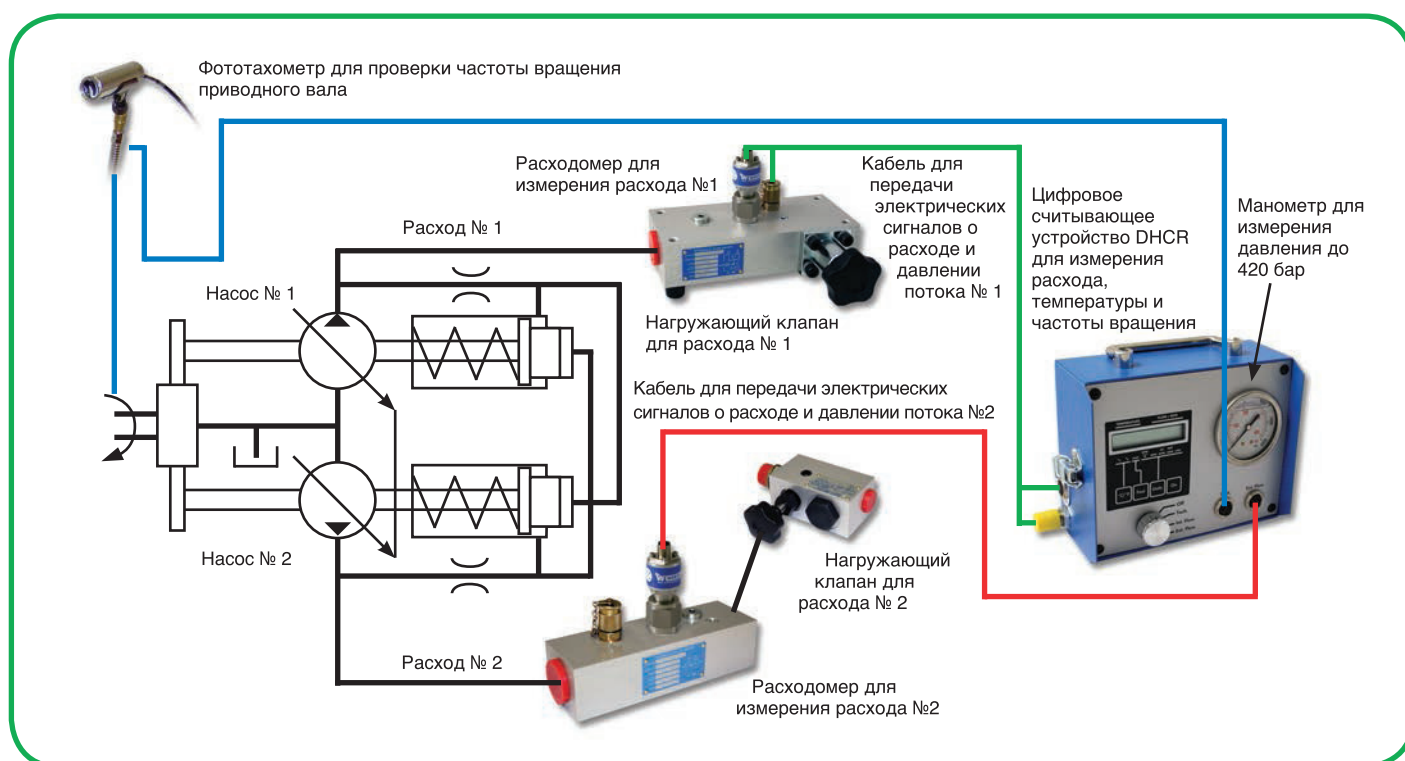
Качество

Мы работаем в соответствии со стандартами ISO 9001. Испытания, которые мы проводим, отвечают национальным и международным стандартам.

Являясь производственной компанией, Webtec Products Ltd. идеально подходит для обслуживания и ремонта как гидроаппаратов, так и гидротестеров.

Дополнительная информация

См. контактную информацию на последней странице.



Контроль параметров расхода

Аналоговые и цифровые расходомеры

3

Основная погрешность: см. ниже
Расход: до 550 л/мин
Давление: до 420 бар
Тип: Одностороннего действия
Отверстия: с резьбой BsP/по /двустороннего действия стандарту NPT
Области применения: стенды для контроля за состоянием гидравлической системы и испытаний

Расходомеры низкого давления



Серия WPC

- Идеально подходят для контроля за сливной линией
- На расход от 0,2 до 110 л/мин при давлении 70 бар
- Возможно исполнение из алюминия для систем, в которых применяется масло
- Основная погрешность измерения: 5%

Основная погрешность: 4% **Расход:** до 400 л/мин
Давление: до 420 бар
Тип: См. ниже
Отверстия: с резьбой BsP/по стандарту SAE
Области применения: стенды для контроля за состоянием гидравлической системы и испытаний

Расходомеры высокого давления



Расходомер серии FI 750

- Одностороннего действия, на расход до 180 л/мин и на давление до 420 бар
- Возможна комплектация электрическим реле расхода
- Возможна комплектация термометром
- Возможно исполнение из алюминия для систем, в которых применяется масло, или из латуни для систем, в которых применяется вода.

Расходомеры среднего давления



Серия WPB

- Недорогой прибор с основной погрешностью измерения 4%
- На расход от 0,5 до 550 л/мин при давлении 240 бар
- Датчики и аналоговый вывод данных
- Для систем, в которых применяется масло, водно-гликолевая смесь и жидкость для гидросистем на основе эфиров фосфорной кислоты



Расходомер серии

- Одностороннего действия, на расход до 400 л/мин и на давление до 350 бар
- Возможна комплектация электрическим реле расхода
- Возможна комплектация термометром
- Возможно исполнение из алюминия для систем, в которых применяется масло, или из латуни для систем, в которых применяется вода.

Комплексное решение мониторинга концентратора расхода



Серия FlowHUB

- Мониторинг расхода и температуры – измерение, отображение, переключение и передача
- Идеально для мониторинга текущего состояния
- 5 диапазонов расхода, охватывающих общий диапазон от 1 до 360 л/мин., опция 210/420 бар
- Возможна дополнительная комплектация датчиками и аналоговым выводом данных (mA, V).



Расходомер серии RFI 1000

- Может применяться в системах с изменяемым направлением потока (реверсом потока). На расход до 200 л/мин до 420 бар
- Встроенный термометр
- Возможно исполнение из алюминия для систем, в которых применяется масло

Основная погрешность измерения: 4%
Расход: до 200 л/мин
Давление: до 420 бар **Применение:** см. ниже
Отверстия: с резьбой BsP/по стандарту SAE
Области применения: сельскохозяйственная техника среднего размера.

Комплекты диагностического оборудования для измерения давления



Серия PT100

- Комплекты диагностического оборудования для измерения давления
- Комплектация по спецификации клиента
- Нипель-манометры устанавливаются в гидросистему в контрольных точках
- В комплект входят манометры, шланги и нипель-манометры

Mechanical testers



Гидротестеры серии RFIK

- Усовершенствованная конструкция, низкий перепад давления
- Измеряет: - расход в в одном направлении, позволяя обратному потоку проходить не повреждая систему - давление и температуру
- Встроенный нагружающий клапан, имеет предохранительную систему INTERPASS, которая защищает систему от случайного чрезмерного повышения давления в обоих направлениях потока.
- Батареи не требуются

Отдельный нагружающий клапан



Серия HV100

- Имитирует работу машины (двустороннего действия)
- 5 моделей: на расход до 1500 л/мин.
- Безопасный и экологичный. Имеет предохранительную систему INTERPASS, которая защищает систему от случайного чрезмерного повышения давления в обоих направлениях потока.
- Применяется отдельно или с расходомерами LT / CT

Основная погрешность: См. ниже
Расход: до 800 л/мин **Давление:** до 480 бар
Применение: Двустороннего действия
Отверстия: с резьбой BsP/по стандарту SAE
Области применения: мобильная техника и большие стационарные установки

Простые цифровые гидротестеры



Серия DHT '1'

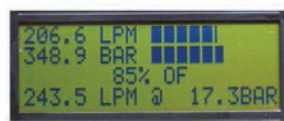
- Измеряет: - расход (с в двух направлениях основной погрешностью измерения 1%) - давление и температуру
- Простое дискретное управление
- Имитирует рабочие условия машины с помощью встроенного нагружающего клапана
- Имеет предохранительную систему INTERPASS, которая защищает систему от случайного чрезмерного повышения давления в обоих направлениях потока.

Цифровой гидравлический тестер



Серия DHM '3'

- Полностью цифровой дисплей
- Измеряет: - расход (с погрешностью измерения 1%) - давление и температуру
- Автоматически вычисляет мощность и объемный КПД
- Простой в эксплуатации. Три стандартных экрана.
- Вычисляет объемный КПД гидронасоса путем проверки зависимости расхода от давления
- Имитирует рабочие условия машины с помощью встроенного нагружающего клапана
- Имеет предохранительную систему INTERPASS, которая защищает систему от случайного чрезмерного повышения давления в обоих направлениях потока.



Проверка зависимости расхода от давления для вычисления объемного КПД

Погрешность измерения: 1%

Расход: до 1500 л/мин. **Давление:** до 480 бар

Применение: Двустороннего действия

Отверстия: с резьбой BsP/по стандарту SAE

Области применения: мобильная техника и большие стационарные установки

Цифровые гидротестеры двустороннего действия с дистанционными входными устройствами:



Серия DHT "2"

- Измеряет расход, давление и температуру
- Входные устройства для измерения расхода во втором контуре и частоты вращения
- Имитирует рабочие условия машины с помощью встроенного нагружающего клапана
- Имеет предохранительную систему INTERPASS, которая защищает систему от случайного чрезмерного повышения давления в обоих направлениях потока.



Считывающее устройство DHCR

Набор цифрового измерительного оборудования (для расхода до 1500 л/мин.)



DHCR1500R Kit

- Измеряет расход, давление, температуру и дополнительно частоту
- Набор спроектирован для измерения гидравлических показателей на самой крупной мобильной технике
- Дополнительный нагружающий клапан, настроенный на 1500 л/мин. и 420 бар для имитации нагрузки машины

основная погрешность измерения: 1%

Расход: до 800 л/мин **Давление:** до 480 бар

Применение: Двустороннего действия

Отверстия: с резьбой BsP/по стандарту SAE

Области применения: мобильная техника и большие стационарные установки

Аналоговые гидротестеры с дистанционным входным устройством



Серия HT "2"

- Измеряет расход, давление и температуру в двух направлениях
- Внешнее входное устройство для измерения частоты вращения
- Имитирует рабочие условия машины с помощью встроенного нагружающего клапана
- Имеет предохранительную систему INTERPASS, которая защищает систему от случайного чрезмерного повышения давления в обоих направлениях потока.

Комплекты диагностического оборудования для производителей комплектной продукции



- Дистанционное считывающее устройство, используется с аппаратами серий LT / LTR
- Измеряет расход, давление и температуру
- Внешнее входное устройство для измерения частоты вращения



Используется производителями комплектной продукции во всем мире

Распознавание датчика (SR):

Датчики можно подключить к любому входу считывающего устройства НРМ. Происходит автоматическое распознавание типа, диапазона и калибровки датчика без какого-либо вмешательства со стороны пользователя.

Применение: диагностика мобильных гидравлических систем

Цифровой манометр



Серия НРМ110

- Цифровой манометр с записью пиковых значений"
- Имеются в наличии два диапазона давления: 100 и 600 бар
- Дисплей с подсветкой
- Возможность изменения единиц измерения

Расходомеры (SR и ID)



Серия СТ/СТР

- Индуцируемого показания счётчика индуцируемого показания счётчика (IR)
- 9 моделей с общим диапазоном 1-750 л/мин, на давление до 480 бар
- Дополнительные выходы для измерения давления и температуры
- С нагрузочным клапаном или без него

Датчики (SR и ID)



Датчики давления/
температуры

- Датчики давления на номинальное давление до 1000 бар
- Датчик температуры
- Датчик частоты вращения
- Преобразователи входных сигналов по току и напряжению для датчиков клиента

Интерлектные, с микропроцессором цифровые датчики (ID):

Цифровые датчики (протокол CAN) с автоматическим распознаванием датчика, линейно соединенные друг с другом с использованием более коротких кабелей, однозначно определяются считывающим устройством.

Применение: всесторонний поиск неисправностей гидравлической системы

Считывающие устройства гидравлических данных для U(SR & ID) датчиков



Серия НРМ4000

- Две модели - можно выбрать SR или ID
- Можно выбрать между 2 или 3 выходных каналов
- Возможность подключения через USB, nano-USB до 4GB
- Поставляется с программным обеспечением

Считывающие устройства гидравлических данных для (SR) датчиков



НРМ540

- Считывающее устройство для 4 входных сигналов с многострочным дисплеем
- Высокоскоростная запись и сохранение данных
- Подключение через USB портал
- Поставляется вместе с программным обеспечением

Считывающие устройства гидравлических данных для SR и ID датчиков



Серия НРМ6000

- 3 модели, предлагающие от 16 до 26 каналов
- Преплагает возможность применения интеллектуальных датчиков (ID) и распознавательных датчиков (SR)
- Многоцветный дисплей 5.7", USB, Ethernet
- Широкий диапазон опций по считыванию гидравлических данных Поставляется с программным обеспечением

Аппаратура для испытательных стендов

Датчики расхода, давления, температуры и частоты вращения

7

Датчики 4 - 20 мА:

Встроенная электроника для оптимизации точности. Промышленный стандарт выхода 4 - 20 мА. Быстрая и простая установка. выходного сигнала другие аналоговые выходы.

Применение:

Контроль состояние гидросистемы, гидравлические испытательные системы, системы управления, дистанционные системы отслеживания данных.

Расходомеры СТ



Серия СТ - мА

- Точные турбинные расходомеры (с погрешностью измерения 1%)
- 8 моделей охватывают диапазон от 1 до 1500 л/мин., до 480 бар
- Дополнительные выходы для измерения давления и температуры
- Имеется возможность подключения устройств с выходными сигналами (в мА, В, импульсных)

Система получения гидравлических данных С2000



С2000 и программное обеспечение

- Комплексное решение для гидравлического испытательного стенда
- Включает в себя датчики, аппаратное и программное обеспечение, а также обучение (дополнительно)
- До 64 входных портов. Выбор силы тока (мА) и частоты
- Отображение, регистрация данных и выпуск сертификатов испытаний

Датчики давления



Серия МРТ

- Ряд моделей на давление 1-1000 бар
- Основная погрешность: 0.25% от максимального значения шкалы
- Быстрое срабатывание
- Имеется возможность подключения устройств с выходными сигналами (в мА, В)

Датчики частоты вращения



Серия SP-TTL

- Датчик частоты вращения с выходом TTL
- Электромагнитное считывание 0-2 kHz
- Идеально для измерения частоты вращения насосов/моторов
- Подключение напрямую к С2000

Датчики температуры



Серия TP

- Температурная шкала до 150°C
- Номинальное давление до 480 бар
- Быстрое реагирование
- Имеется возможность подключения устройств с выходными сигналами (в мА, В)

Расходомеры специального назначения



Серия LG

- Високоточные шестеренные расходомеры (с основной погрешностью от полной шкалы измерения 1%)
- На расход 1 - 16 л/мин, на давление до 200 бар
- Одностороннего действия

Хотите узнать больше о приборах Webtec? Приглашаем посетить наш новый поисковый веб-сайт

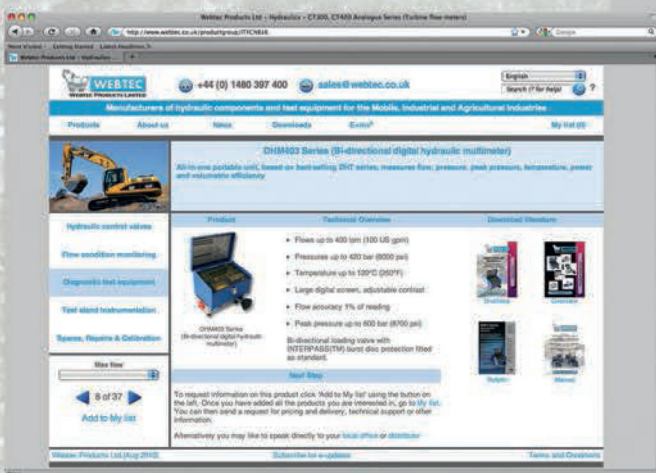
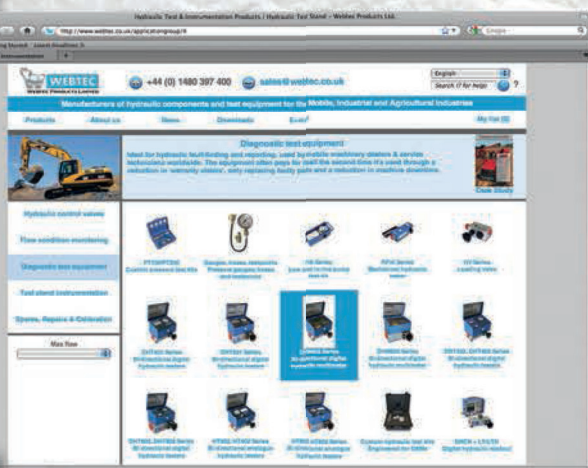


Информация о продукции

- Поиск по 5 основным группам применений
- Панель новостей
- Поиск по всему интернет-сайту
- Щелкните мышкой, чтобы найти вашего регионального дистрибьютора

Информация о группах продукции

- См. все имеющиеся продукты в рамках вашей выбранной группы применений
- Функции видеопросмотра и разбора конкретных случаев
- Повысьте качество вашего поиска



Выбранный вами продукт

- Загружайте специализированную литературу на выбранном вами языке
- Загружайте литературу в формате Adobe pdf
- Добавляйте продукты в свой "желаемый список", затем запрашивайте дополнительную информацию

Приглашаем посетить наш сайт <http://hydrotradeservice.ru/view/343> и лично убедиться в этом.



мобильная
и промышленная
гидравлика

HydroTradeService

190020 г. Санкт-Петербург,
наб. Обводного канала, д. 150,
корп. 1, помещение 124.
Тел./Факс: +7 812 309 56 20

www.гидротрейдсервис.рф
www.hydrotradeservice.ru

Представитель Webtec по распространению продукции

